

CC13 | Darmkrebszentrum

Oliver Stelzer /
Cornelia Paunack
CVK | Station 48
☎ **450 653 054**

Hauptschwerpunkte:
▶ Umgang /
Versorgung Stoma
▶ Aszitesdrainage
▶ Yamakawadrainage
▶ Umgang spez.
Ableitungen
(Rektumschiene)

CC15 | Neurochirurgiezentrum

Magdalena Walde
CBF | Station 12b
☎ **450 560 764**

Hauptschwerpunkte:
▶ Versorgung nach
Kopf OP
▶ Versorgung von
Liquordrainagen

Victoria Ley
CCM | Station M115a/b
☎ **450 660 150**

CC17 | Kinderonkologie

Andrea Hörmann
CVK | Station 30i/39i
☎ **450 566 725**

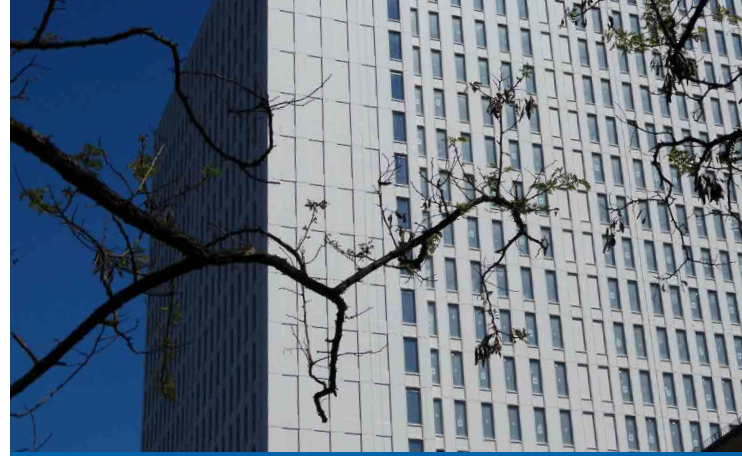
Hauptschwerpunkte:
▶ Umgang mit Brioviac-,
Hickmannkatheter, Port
▶ Mundpflege bei
Mucositis
▶ Umkehrisolation

CC17 | Gynäkologie / Brustkrebszentrum

Simone Prengel
CVK | Klinik für Gyn.
☎ **450 664 127**

Hauptschwerpunkte:
▶ Pflege und Beratung
nach Ablatio
▶ Versorgung exulzerie-
render Tumoren
▶ Paravasate

Esther Wiedermann
CCM/CBF | Klinik für
Gynäkologie
Tel: **450 664 321**



Comprehensive Cancer Center
Universitätstumorzentrum

Aufgaben

- Individuell orientierte pflegerische Versorgung des Patienten
- Beratung des Pflegeteams durch Pflegeexperten
- Anleitung zur Verrichtung spezieller Pflegeverfahren und -methoden
- Spezielles Fachwissen an andere Pflegebereiche weitergeben

Ziele

- Weiterentwicklung der Pflegequalität
- Förderung fachlicher Kompetenzen
- Förderung der fachlichen Kommunikation unter den Pflegenden
- Patientenzufriedenheit erhöhen
- Mitarbeiterzufriedenheit

Onkologischer Pflegekonsildienst

- http://cccc.charite.de/angebote/onkologischer_pflegekonsildienst/

Stand: 02/2017

Onkologischer Pflegekonsildienst

Layout: Charité - Universitätsmedizin Berlin, Zentrale Medienleistungen | CCCC | Onko-Pflegekonsildienst | Onko-Pflegekonsildienst_6s.indd | Fotos: W. Peitz, U. Sitz, A. Holm





Onkologischer Pflegekonsildienst

CC14 | Tumorzentrum

Strahlentherapie

Barbara Köppe

CVK | Station 60/61

☎ **450 657 164**

Ina Klews

CBF | Station 14a

☎ **8445 3302**

Hauptschwerpunkte:

- ▶ Pflege bestrahlter Haut
- ▶ Umgang mit PEG und Trachestoma

Palliativ Care

Claudia Blietz

CVK | Station 55

☎ **450 553 164**

Ina Klews

CBF | Station 14a

☎ **8445 3302**

Hauptschwerpunkte:

- ▶ supportive Maßnahmen bei Schmerzen und Dyspnoe
- ▶ Mundpflege speziell bei Trockenheit, starker Geruchsbildung und Schmerzen

Hämatologie / Onkologie

Manuela Grix

CVK | Station 36

☎ **450 665 105**

Sandra Schulz

CCM | Station M119

☎ **450 613 018**

Iris Konrad

CBF | Station 02b

☎ **8445 2309**

Hauptschwerpunkte:

- ▶ Umkehrisolation
- ▶ Umgang mit Port
- ▶ Paravasate

Wencke Kubusch

CVK | Station 51

☎ **450 653 035**

Jonas Sandner

CBF | Station 01

☎ **8445 4859**

Hauptschwerpunkte:

- ▶ Umkehrisolation
- ▶ Umgang mit Piccline
- ▶ Paravasate
- ▶ keimarme Ernährung

Maria Pronobis

CVK | Station 50

☎ **450 653 395**

Hauptschwerpunkte:

- ▶ Umkehrisolation
- ▶ GVHD
- ▶ Mucositis
- ▶ streng keimarme Ernährung
- ▶ Umgang mit Hickmann

CC8 | Prostatakrebszentrum / Pankreaskarzinom / Chirurgie

Astrid Rischawy

Mariano

CBF | Station 10b

☎ **8445 2511**

Hauptschwerpunkte:

- ▶ Urostoma
- ▶ Nephrostoma
- ▶ Spülkatheter
- ▶ Neoblase

CC9 | Mund-Kiefer-Gesichtschirurgiezentrum

Christina Börgers

CVK | Station 4

☎ **450 555 214**

Hauptschwerpunkte:

- ▶ Tracheostoma
- ▶ Trachealkanülen
- ▶ dilatative Tracheostoma

CC12 | Lungenkrebszentrum / Hautkrebszentrum

Thomas Große

CVK | Station 59

☎ **450 665 014**

Hauptschwerpunkte:

- ▶ Thorax- und Denverdrainagen
- ▶ Umgang mit Dosieraerosolen